



Memòria 2015

ABS La Roca del Vallès

la Roca del Vallès	ABS :)	la Roca del Vallès	ABS :)	la Roca del Vallès	ABS :)	la Roca del Vallès
ABS :)	la Roca del Vallès	ABS :)	la Roca del Vallès	ABS :)	la Roca del Vallès	ABS :)
la Roca del Vallès	ABS :)	la Roca del Vallès	ABS :)	la Roca del Vallès	ABS :)	la Roca del Vallès
ABS :)	la Roca del Vallès	ABS :)	la Roca del Vallès	ABS :)	la Roca del Vallès	ABS :)
la Roca del Vallès	ABS :)	la Roca del Vallès	ABS :)	la Roca del Vallès	ABS :)	la Roca del Vallès
ABS :)	la Roca del Vallès	ABS :)	la Roca del Vallès	ABS :)	la Roca del Vallès	ABS :)
la Roca del Vallès	ABS :)	la Roca del Vallès	ABS :)	la Roca del Vallès	ABS :)	la Roca del Vallès
ABS :)	la Roca del Vallès	ABS :)	la Roca del Vallès	ABS :)	la Roca del Vallès	ABS :)
la Roca del Vallès	ABS :)	la Roca del Vallès	ABS :)	la Roca del Vallès	ABS :)	la Roca del Vallès

PRESENTACIÓ	3
ORGANITZACIÓ	6
ÀREA DE REFERÈNCIA	10
L'ABS EN XIFRES	11
ACTIVITAT ASSISTENCIAL	12
PROFESSIONALS	16
CIUTADÀ / CLIENT	18
DOCÈNCIA, RECERCA I INNOVACIÓ	19
INDICADORS DE QUALITAT ASSISTENCIALS	21
INDICADORS ECONÒMICS	24

Presentació

L'ABS La Roca del Vallès té com objectiu principal l'atenció a les persones d'una manera integral, entenent la salut com el benestar bio-psico-social i per tant abordem els problemes de salut d'una manera multidisciplinar.

Durant aquest any, s'han reforçat i impulsat les línies estratègiques de l'ABS La Roca del Vallès, l'atenció comunitària i la recerca clínica, amb 8 estudis finalitzats i tancats, 2 iniciats i 2 en curs.

El dia 8 de juliol del 2015 es va signar l'Acord Marc ComSalut, entre les entitats proveïdores, el Departament de Salut i el CatSalut, en presència del Conseller de Sanitat.

Va ser molt important per nosaltres, ja que se'ns reconeixia la feina ben feta dels últims anys i se'ns donava l'oportunitat de participar activament en un canvi de visió de l'Atenció Primària, tot un repte que estem duent a terme amb molta feina i il·lusió.

Agrair la dedicació i entusiasme als professionals de l'ABS, el suport del CSC i de Salut Pública, de les autoritats municipals i de tots aquells que dia a dia fan possible que la feina ben feta, pas a pas, tingui els seus resultats.

Dra. Verónica Ferrer Valls
Direcció ABS La Roca del Vallès

Fets rellevants 2015

- **Acreditació superada amb un 95,4%**
- **Objectius Part Variable del CatSalut 2015: 93,40%**
- **2^a posició Metropolitana Nord, en enquesta satisfacció usuari PLAENSA.**
- Assistència a l'entrega de diplomes de l'acreditació al Palau Reial.
- Visita al CAP de La Roca. Presentació del gerent de la Regió Sanitària i de la Sra. Aurora Dueñas, directora de gestió territorial a la Direcció de l'EAP.
- Signatura conveni Acord Marc del Projecte COMSalut 8/7/15.
- Presentació del pla de Formació.
- Presentació del projecte COMSalut a les autoritats municipals.
- Presentació del projecte COMSalut a l'EAP de La Roca i a les autoritats sanitàries del municipi, convidat Dr. Andreu Segura.
- Jubilació del Dr. Vicente Pérez, metge APD, integrat a l'ABS de La Roca del Vallès.
- Incorporació de dues metgesses a la plantilla. Dra. M. Matamoros i Dra. N. Salvador.
- Posada en marxa i seguiment del Pla estratègic de l'ABS.
- Nomenament del nou director assistencial Dr. Joan Farré.
- Participació en la V Jornada del Pla de Salut de l'ABS La Roca del Vallès, mostrant una part de la seva activitat comunitària.
- Signatura del pacte territorial 2015.
- Tall de l'informatiu de la **Televisió del Vallès on apareix la informació sobre l'activitat comunitària de dimarts de l'ABS La Roca del Vallès**: <http://votv.xiptv.cat/la-roca-del-valles/capitol/la-salut-comunitaria-de-la-roca-seleccionada-al-projecte-comsalut>
- Presentació del programa de detecció de càncer cèrvix (realitzat per la llevadora de l'ICS Sra. Carme Magem, integrada en l'ABS de La Roca).

Gestió recursos

- Realització de reunions del Comitè de Qualitat formada per la responsable QISP Sra. Aina Blanch, la directora de l'ABS, una metgessa, una infermera i una administrativa.
- Realització de reunions mensuals de la Comissió de Formació formades pel Sr. Josep Lluís Rus, la directora de l'ABS, una metgessa, una infermera i una administrativa.

Acords amb el territori

- Diverses reunions amb el representant del govern municipal per treballar conjuntament en benefici de la població.
- Posada en marxa del projecte de Tele dermatologia amb l'Hospital de Granollers.
- Posada en marxa, a nivell territorial, del programa de cribratge de càncer de colon.
- Col·laboració en la realització de les Rutes Assistencials del territori.
- Sessions de treball Codi Sèpsia.
- Col·laboració en la comissió tècnica del pla de drogues del municipi.
- Col·laboració en el procés d'atenció domiciliària municipal.
- Assistència i participació en les reunions mensuals dels serveis transversals del municipi.
- Implantació del codi risc de suïcidi.
- Reunions tècniques i de treball del Pacte territorial.
- Assistència i participació a les reunions del procés lumbàlgia.
- Reunions bimensuals amb les institucions sanitàries del territori.
- Reunions seguiment objectius i pacte territorial

Col·laboracions

- Col·laboració de l'EAP de La Roca amb el Bang de Sang en la realització de 4 campanyes anuals.
- Consultories mensuals realitzades per l'endocrí de l'HGG, Dr. G. Giménez, a l'EAP de La Roca.
- Consultories setmanals de l'EAP amb la coordinadora del CSMA (psiquiatria), Dra. Blanca Navarro.
- Consultories mensuals de l'EAP amb la Sra. Carme Pulido, psicòloga del CSMIJ.
- Col·laboració amb l'IES de La Roca (PROJECTE FUTUR) i l'Escola la Mongia de Cardedeu / Alumnes en període de pràctiques d'empresa a nivell administratiu.
- Visita derivada de Consultoria i Gestió del CSC al CAP del Roca, del Servicio Regional VI de Salud El Valle, de la Rep. Dominicana.
- Visita dels companys d'Atenció Primària d'Althaia (Manresa) per conèixer el model organització de l'ABS de La Roca.

Organització

El grup CSC

El Consorci de Salut i Social de Catalunya (CSC) és una **entitat pública de caràcter local i base associativa**, fundada el 1983, que té el seu origen en el moviment municipalista.

El CSC, referència al sector, exerceix la representació i defensa de prop d'un centenar d'associats i 43.000 professionals que en formen part, als quals presta un marc de protecció, de reforçament i desenvolupament de les seves funcions en relació als serveis socials i de salut.

Amb una clara vocació pública, el CSC presta serveis d'alt valor afegit als seus associats i col·labora en la definició del model, adaptant-se a les noves situacions dels centres sanitaris i d'atenció social i del món municipal.

Tots els associats al CSC són entitats públiques i/o privades sense ànim de lucre.

Missió

- **Representació i defensa dels associats.** El CSC presta als municipis i als proveïdors associats un marc de protecció i de reforçament i desenvolupament de les seves funcions amb relació als serveis socials i de salut. Defensa els seus interessos i els representa davant l'administració i els agents socials.
 - **Promoció de la proximitat i la integració.** El CSC promou la prestació de serveis de salut i d'atenció a la dependència des de la proximitat, afavorint els equilibris territorials i l'equitat, des d'un model que afavoreix la continuïtat assistencial i la integració dels proveïdors.
 - **Autonomia i empresarialització.** El CSC impulsa el manteniment, a la xarxa de proveïdors, dels valors de l'autonomia de gestió, el bon govern i la transparència, aportant l'expertesa i el coneixement necessaris que facilitin la professionalitat i l'empresarialització.
-

Visió

- El CSC vol **prestar serveis d'alt valor afegit als seus associats** i col·laborar en la definició de model, adaptant-se a les noves situacions dels centres sanitaris i d'atenció a la dependència i del món municipal.
- El CSC vol ser un **referent de la gestió pública empresarial**, capaç d'articular un grup de provisió de serveis i de consultoria a Catalunya i a altres territoris.
- El CSC vol avançar en aquests objectius mitjançant **aliances que siguin positives per als seus associats** i li aportin fortalesa financera i relacional.

Valors

- La vocació de **servei públic**, amb independència política
 - La incorporació de **principis ètics i responsabilitat social** en la presa de decisions.
 - La **proximitat a les persones** i el foment de la representació i participació dels ciutadans.
 - La promoció de la **cooperació** i del **desenvolupament del coneixement** com a base per a la innovació.
 - La defensa de la **transparència i l'eficiència** en la gestió de recursos de tercers, públics i privats.
 - La pràctica del **bon govern** en les institucions dels àmbits de salut i d'atenció a la dependència.
 - La defensa del **consens polític i social** en les decisions relacionades amb la gestió pública dels àmbits de salut i d'atenció a la dependència.
-

Àmbit de gestió

El Consorci presta serveis d'alt valor afegit als seus associats, tots ells es destinen als associats però alhora fan partícip al CSC de la definició del model, adaptant-se a les noves situacions dels centres sanitaris i d'atenció social i del món municipal, des d'una vocació pública.

Un dels serveis que presta el CSC és l'àmbit de gestió, a partir del qual ofereix diferents modalitats de suport als òrgans de govern i de gestió de les entitats associades al Consorci que així ho requereixen. Els camps d'expertesa en aquest àmbit es concreten en les àrees assistencials, gestió de recursos humans, econòmic-financers i de desenvolupament estratègic.

El CSC actua, excepcionalment, com entitat gestora proveïdora de serveis, fent-se càrrec de la titularitat i la gestió integral de l'activitat de l'establiment. La gestió directa de serveis per part del CSC es fa sempre a petició d'una entitat associada o administració pública.

L'ABS

L'ABS la Roca del Vallès organitza la seva activitat en tres centres: el CAP Vicenç Papaceit, el Consultori Local la Torreta i el Consultori Local Santa Agnès de Malanyanes.

Cartera serveis

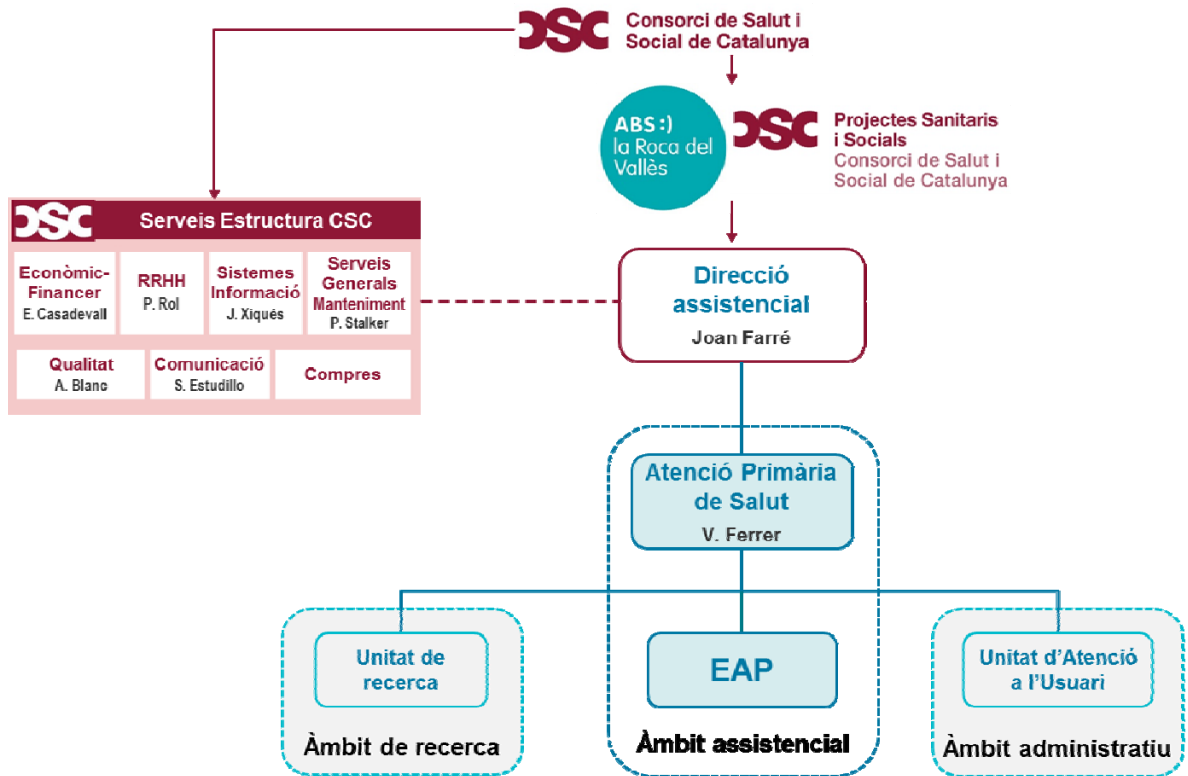
- Medicina familiar i comunitària
- Pediatria familiar i comunitària
- Salut sexual i reproductiva
- Odontologia
- Podologia
- Petita cirurgia
- Suport psicològic a la infància
- Programes especials de promoció i prevenció de la salut
- Exploracions complementàries: ECG, espirometries i audiometries
- Serveis socials*
- Consultories d'endocrinologia i salut mental d'adults
- Control del tractament anticoagulant oral
- Serveis socials*
- Psicologia adults*

Aliances i acords

- Signatura del pacte territorial
- Signatura de projecte ComSalut 8/7/15, sent una de les 16 àrees Bàsiques triades com pioneres i participants del Projecte ComSalut.
- Presentació a l'Ajuntament del Projecte ComSalut, per part de l'ABS La Roca. On es dona el compromís de participació municipal.
- Presentació a la població del Projecte ComSalut, per obtenir el compromís de la població.
- Reunions bimensuals amb les direccions dels proveïdors territorials on s'arriba a acords i es fa seguiment dels mateixos, amb el fi comú de millorar la salut dels usuaris i el bon funcionament del Sistema sanitari.

* Servei prestat per l'Equip d'Atenció Social de l'Ajuntament de la Roca del Vallès.

Organigrama



Àrea de referència

El territori

- Municipi de La Roca del Vallès
- Comarca del Vallès Oriental
- 3 nuclis urbans i 8 entitats menors
- Superfície: 36,9 km²
- Regió Sanitària Barcelona



La població

- Padró municipal (2015): 10.504 habitants (font població Idescat).
- Central de Resultats (2015): 10.143 persones assegurades[†] a l'EAP la Roca del Vallès.
- Població assignada (RCA 2015): 10.121 persones (font població RCA).
- Hospital de referència: Hospital General de Granollers.

[†] Font: Central de resultats 2015.

L'ABS en xifres

28
professionals

70.905
visites

8.673
pacients
atesos

8'
retard
acumulat

7'
durada mitjana
anual per visita

Farmàcia /
despesa
1.265.829 €

Cost recepta
8,86€

Activitat Assistencial

Equip d'Atenció Primària

Població assignada 2015: 10.121

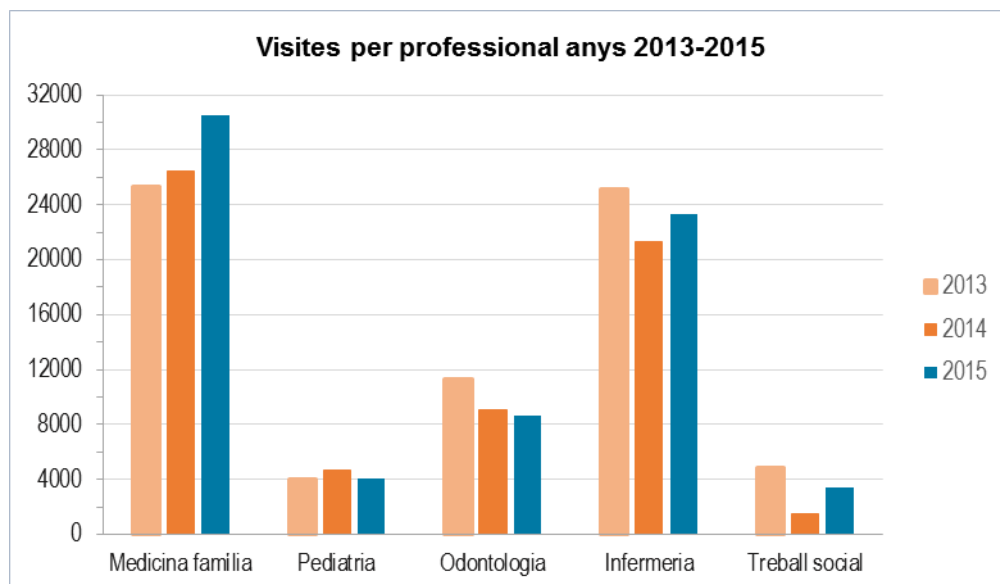
Població assignada atesa

Edat	2013	2014	2015
0-14	1.736	1.732	1.932
15-64	5.101	5.518	5.223
>64 anys	1.367	1.617	1.518
Total	8.204	8.867	8.673

Nombre de visites / activitats

	2013	2014	2015
Medicina família	25.352	26.498	30.546
Pediatría	4.060	4.690	4.113
Odontologia	11.350	9.069	8.681
Infermeria	25.187	21.335	23.285
Treball social	4.818	1.496	3.456
Podologia	578	441	502
U. Investigació	462	833	273
Altres		5.896	3.380
Coordinació	9	4	3
Total	71.816	70.262	74.239

Nombre visites per professionals



Unitat de Salut Comunitària ABS La Roca del Vallès

A continuació relació de les Activitats dutes a terme l'any 2015:

Activitats

Visió
Projecte
COM Salut:
Salut i
Comunitat

- Ser un dels 16 centres participants en el projecte
- Coordinar el projecte ComSalut de la nostra ABS
- Participar :
 - Comissió permanent del projecte amb reunions quinzenals o mensuals
 - Comissió de acompanyament del projecte reunions mensuals
- Reunions mensuals Grup Motor

Activitats

Prevenió de la Salut

- Vacunacions als/les nens/es de 6é de primària de les escoles del municipi
- Revisions **dentals** escolars a la línia de 1r, 3r i 5é de primària i 1r de l'ESO
- Revisions **dentals** als pacients de la Fundació Vallès Oriental per disminuïts Psíquics / Valldoríolf
- Salut bucodental a les embarassades
- Xerrades informatives / Programa de l'onada de calor **POCS**, als casals d'avis del territori assignat a l'ABS La Roca
- Xerrades campanya **vacunació de la grip** als casals d'avis del territori assignat a l'ABS de la Roca

Promoció de la Salut

- **Programa Educar per a la Salut: "Salut i escola"**
 - Coneixement de l'entorn
 - Treballar amb els recursos educatius
 - Promoure la progressió de les persones
 - Apropar els circuits
 - Promoure les relacions constructives i de respecte
 - Treball intergeneracional

Amb les escoles del municipi

Coordinació entre l'ABS i la comunitat educativa dels CEIPS del municipi.

- Xerrades:
 - Hàbits de vida saludables
 - Desenvolupament puberal
 - Hàbits higiènic bucodentals
- Coneixement del entorn:
 - Jornada de portes obertes al casal d'avis
 - Jornada portes obertes CAP
 - Festa Sant Ponç i les plantes remeieres. Hort a l'escola La Torreta

Als casals:

- Xerrades:
 - onada de calor
 - vacunació grip

Activitats

- **Programa “Benvingut nadó”**

Coordinat amb la llevadora

- **PAFES (Promoció de l'Activitat Física i l'Esport)**

- **Setmana per a la Salut 2015 (23-27 març)**

Es realitzen diferents actes on es tracten els hàbits de vida saludable amb visió familiar i intergeneracional

- sessió de loga Kundalini
 - xerrada al CAP: Parlem de remeis casolans i salut
 - II Caminada per l'activitat física “A La Roca ens movem”
 - Classe oberta de gimnàstica passiva al Casal d'avis
 - Dia Mundial de la Salut “Mou-te! Pas a Pas”, 30' d'exercici al dia Lipdub a l'Escola de La Torreia, berenar saludable i ball
-

- **Setmana sense fum! (25-29 maig)**

Serveis complementaris ABS La Roca

- Odontologia
- Podologia

Professionals

Plantilla

Professionals	N.
Metges de família	5,5
Pediatres	1,5
Odontòlegs	3
Infermers de MF	4,5
Infermers de PD	1,5
Assistents socials	1
Treballadors administratius	4,5
Tècnic especialista	1
Higienista	1
Podòleg	1
Director	1
Total	26

Professionals	hores
Metges de família	8.632
Pediatres	2.242
Odontòlegs	1.327
Infermers de MF	7.766
Infermers de PD	2.242
Assistents socials	1.606
Treballadors administratius	7.313
Tècnic especialista	2.986
Higienista	1.449
Podòleg	144
Directora	1.241
Altres categories professionals	4.578
Total	41.526

Formació i docència

- Jornada assistencial TIC OMIAP. 19 de febrer de 2015
- IV Jornada d'innovació en atenció primària. 12 de març de 2015
- “Suport vital amb instrumentació de la via aèria i desfibril·lació externa automàtica”. 7-11 de maig de 2015
- Formació d'interpretació d'electrocardiograma
- Sessió de formació d'insulinoterapia
- Natural workshop /actualització en tècniques de rehabilitació dental
- DSD + Planificació Interdisciplinar. Tenir una visió més ampla de planificació del tractament (Odontologia)
- Formació de formadors de la Monografia CAAPS /Abordatge del pacient amb fragilitat i cronicitat complexa. 30 d'abril de 2015
- Pla Formatiu en Salut Laboral. Formació en Protecció en Pantalles de Visualització de Dades (PVD), adreçat a tots els professionals de l'equip que treballen amb ordinador. 17 de novembre de 2015
- Curs de Retinografia no midriàtica en la població diabètica per a l'atenció primària
- E- sessions – UpDate Risc Cardiovascular
- Gestió administrativa, facturació en clients públics i privats en Sanitat
- Acció formativa de gestors de casos en Geriatria

Ciudadà / Client

Satisfacció

Durant el 2015 hi han hagut 8 reclamacions:

Motiu reclamació	CAP Vicenç Papaceit	La Torreta
Assistencials	5	0
Tracte	1	0
Informació (proves, diagnòstics, tràmits, tractaments...)	0	0
Organització o tràmits	2	0

Docència, Recerca i innovació

Docència

- Sessions de formació mensuals de pediatria a càrrec del pediatra de l'ABS de La Roca, Dr. C. Van Tartwijk.

Innovació

- Projecte COMSalut: atenció primària i comunitària. L'ABS La Roca del Vallès va ser escollit per formar part d'aquest projecte, per la seva gran experiència en l'àmbit de la salut comunitària.

Producció científica

- Presentacions al Congrés de Promoció de la Salut. "Innovando para unos entornos y políticas públicas más saludables". Bilbao, 14-15 de maig 2015.
 - "En el barrio tenemos un Plan Comunitario. Salud y comunidad" Pòster
 - "Herramientas para mejorar la salud física y emocional en el día a día"/ Espacio de mujeres del Plan Comunitario". Comunicació oral
- Publicació article a la Revista COMUNIDAD del "Programa de Activitats Comunitàries en Atenció Primària PACAP". Novembre 2015.
 - "La escuela como centro vertebrador de las actividades comunitarias".
<http://comunidadsemfyc.es/la-escuela-como-centro-vertebrador-de-las-actividades-comunitarias/>
- Presentació al Congrés Camfic. Tarragona. 5-6 novembre 2015
 - "Recuperem els remeis casolans per millorar la nostra Salut".
- Presentació del projecte "La cultura popular en temps de crisis fa Salut " al 1r premi Albert Ramos. Camfic. Sitges. Novembre 2015.
- Participació a la V Jornada del Pla de salut de Catalunya amb tres comunicacions en què s'han presentat els següents temes:
 - "Eines per millorar la salut física i emocional en el dia a dia". Pòster.
 - "Recuperem els remeis casolans per millorar la nostra salut.
 - "Projecte COMSalut: atenció primària i comunitària".

Recerca

Unitat de recerca i investigació clínica

Estudis finalitzats i tancats	pacients inclosos	pacients finalitzats
GSK 201315 de MPOC	11	8
GSK ACCESS de MPOC	27	24
BI 1275.10 de diabetis mellitus	6	1
Lilly PERFORM	37	7
DHU TOCTO	10	7
NOVO NORDISK SUSTAIN 2	10	8
GSK HERPES ZÓSTER 006	20	18
GSK HERPES ZÓSTER 022	92	82

Estudis iniciats	pacients inclosos	pacients finalitzats
RJ-NBC01 d'impetigen	4	4
JANSSEN CREDENCE	3	2

Estudis en curs	pacients inclosos	pacients finalitzats	pacients en actiu
GSK 116855 IMPACT CTT	11	3	8
BI CAROLINA			5

- Altres activitats:
 - Reunió d'investigadors tancaments GSK HERPES ZÓSTER 022 I 006. Madrid. Març 2015.
 - Auditoria internacional NOVO NORDISK SUSTAIN 2. Setembre 2015.
 - Inspecció AEMS sobre un pacient de l'estudi GSK HERPES ZÓSTER 006. Octubre 2015.

Indicadors de qualitat assistencials

Resultats del contracte amb el CatSalut

Any 2015		
Objectius de prestació de serveis	Objectiu %	Resultat %
Control òptim de la pressió arterial	65%	73,93%
Control òptim Diabetis mellitus	65%	70,42%
PSA sol·licitat homes >50 a sense patologia prostàtica	<20%	7,16%
Assolir % mínim vacunació antigripal	60%	77,86%
Cessació de l'hàbit tabàquic en pacients fumadors	10%	25%
Assolir prevalença mínima de sobrepès i obesitat de 6 a 14 anys	10%/5%	10,62%/6,09%
Pacients amb FRCV realitzi activitat física	35%	59,46
Cobertura vacunal triple vírica en nens/es de 5 anys	90%	91,73
% població accedeix al portal LMS	0,50%	2,80%

Resultats amb relació a l'activitat contractada amb el CatSalut (Farmàcia)

Indicador	Objectiu	Resultat
% novetats terapèutiques	> 0,8	1,12%
Taxa incidències en pacients polimedicats	<=1,15	1,11
% antidepressius recomanats	> 67	62,35%
% AHT recomanats		65,53%
% IBP recomanats		88,31%
% bifosfonats recomanats		67,66%
% hipolipemians recomanats		86,46%
% antidiabètics recomanats		84,96%

Resum Informe Central de resultats 2015

Dades generals

Indicador	Valor	Catalunya
Població assignada	10.143	
Població assignada (%) 0-2 anys	2,7	2,8
Població assignada (%) 75 anys o més	5,9	9
Població assignada atesa (%)	75,2	72,1
Població assignada atesa (%) 0-2 anys	69,3	82,7
Població assignada atesa (%) 15 anys o més	74,6	82,7
Població assignada atesa (%) 75 anys o més	100,0	100,0
Nombre de visites	45.894	
Mitjana de visites per pacient assignat atès	5,8	7,9
Nombre de visites per professional i dia (%)	10,8	13,7
Nombre de visites per MF i dia (%)	7,9	24,7
Nombre de visites per infermera i dia (%)	19,6	14
Incapacitat laboral. Mitjana	35,3	31,3
Incapacitat laboral. Mediana	7	6

Adequació

Indicador	Valor	Catalunya
Taxa d'urgències (per ABS)	518,7	589,9
Urgències de nivell 4 i 5 de triatge (%) (per ABS)	69,1	57,1
Taxa d'urgències de nivell 4 i 5 de triatge (per ABS)	358,4	336,9
Hospitalitzacions evitables per 1.000 h. (per ABS)	9,1	10,4
Hospitalitzacions per MPOC per 1.000 h. (per ABS)	3,3	2,3
Hospitalitzacions per ICC per 1.000 h. (per ABS)	3,3	3,2
Taxa Usuaris polimedocats(>=18 ATC) (taxa per 100.000 estandarditzat)	20,9	24
Índex de qualitat de prescripció farmacèutica	75	63,7

Efectivitat

Indicador	Valor	Catalunya
Cobertura vacunal antigripal de la població de 60 anys o més (%)	77,9	47,7
Prevalença atesa de DM 2 (%)	8	10
Consumidors d'antidiabètics orals (%)	6,3	8,4
Control glucèmic acceptable (%)	70,4	68,8
Pacients assignats atesos amb HTA (%)	20,2	27,5
Consumidors d'antihipertensius (%)	17,3	21,1
Control de la tensió arterial acceptable (%)	75,2	77,5
Pacients assignats atesos amb colesterol elevat (%)	26,1	19,0
Consumidors d'hipocolesteremiants (%)	15,1	19,7
Població atesa al programa ATDOM (%)	27	11

Eficàcia

Indicador	Valor	Catalunya
Cost per pacient tractat amb antidiabètics	101	176,7
Cost per pacient tractat amb antihipertensius	63,4	74,6
Cost per pacient tractat amb hipolemiants	73,3	68,9
Cost per pacient tractat amb antidepressius	77,8	96,4

Indicadors Econòmics

Ingressos i despeses

Ingressos activitat assistencial 2015

	Ingressos 2015 €
Activitat assistencial	1.990.800,13 €

Distribució del total despeses 2015

Concepte despesa	Import 2015 €
Despesa personal	966.084,81
Compres	767.422,12
Altres despeses d'exploració	207.489,42
Total	1.940.996,35 €

Inversions

Conceptes de les Inversions 2015

Concepte inversió	Import 2015 €
Instal·lacions tècniques	7.390,00
Equip procés informació	725,00
Altra immobilitzat material	3.431,01
Total	11.546,01 €

ABS :)
la Roca del
Vallès

Memòria 2015

ABS La Roca del Vallès

CAP Vicenç Papaceit

Plaça de l'Era, s/n
08430 la Roca del Vallès
Tel. 938 424 432
Fax 938 424 438
absroca@consorci.org
www.absroca.consorci.org

Consultori Local la Torreta

Josep Torelló, s/n
08430 la Torreta
Tel. 938 424 432
Fax 938 611 420
absroca@consorci.org
www.absroca.consorci.org

**Consultori Local Santa Agnès de
Malanyanes**

Migjorn (cantonada Pau Casals)
08430 Santa Agnès de Malanyanes
Tel. 938 424 432
absroca@consorci.org
www.absroca.consorci.org