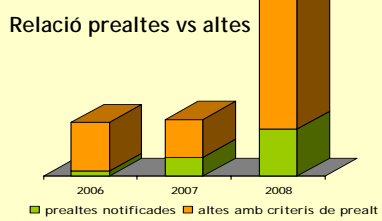
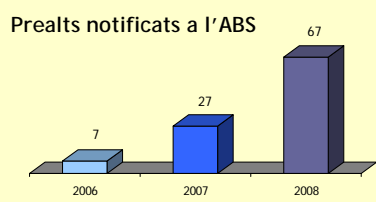


La creació del programa PREALT pretén garantir el continu assistencial dels pacients que són donats d'alta de l'hospital i precisen un control des de l'Atenció Primària. Donades les inversions que aquest programa ha requerit, i després de 3 anys de funcionament, cal avaluar-lo.

- OBJECTIUS:**
- Conèixer les característiques dels pacients donats d'alta de l'hospital amb notificació PREALT
 - Conèixer la resposta de l'ABS a les notificacions PREALT
 - Conèixer les característiques de les altes notificades
 - Analitzar la relació entre les notificacions PREALT i les altes

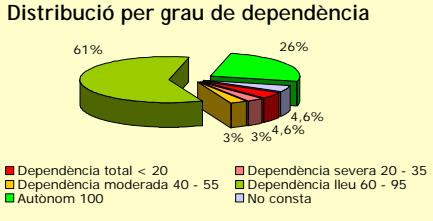
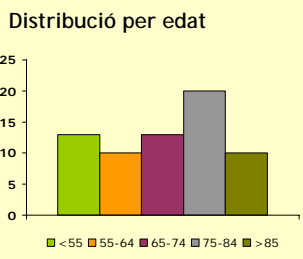
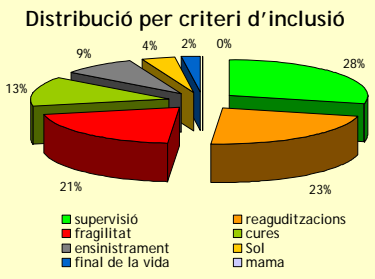
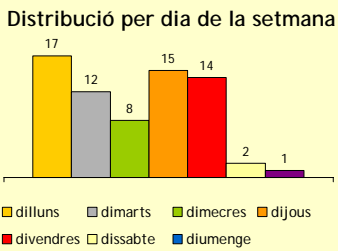
METODOLOGIA: Estudi descriptiu observacional. S'inclouen tots els pacients donats d'alta de l'hospital de referència amb notificació prealt des de l'inici del programa, l'any 2006. S'estudien les característiques de les notificacions PREALT de l'any 2008 amb les variables: edat, sexe, criteri d'inclusió, dia de la setmana de la notificació, grau de dependència, temps transcorregut entre la notificació i l'alta, temps transcorregut entre l'alta i el control per part de l'ABS. S'estudien les característiques de les altes notificades l'any 2008 amb les variables: notificació PREALT, presència de criteris de notificació PREALT, criteri d'inclusió, unitat hospitalària d'origen.

RESULTATS: S'obtenen dades dels anys 2006, 2007 i 2008.



LIMITACIONS: No disposem del número d'altes de l'any 2007. Les altes del 2006 són les detectades pels professionals sanitaris durant la seva tasca assistencial. Durant l'any 2008 l'hospital ens ha notificat informàticament totes les altes dels usuaris del nostre centre.

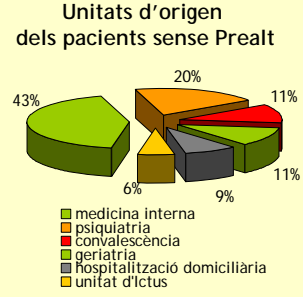
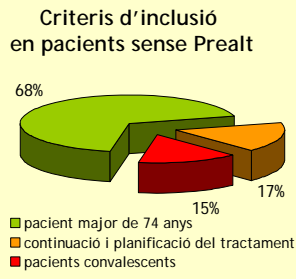
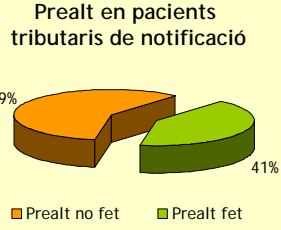
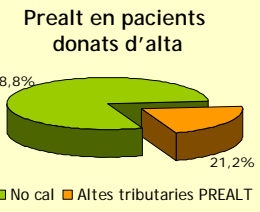
PREALT 2008



En 5 casos (7%) la notificació Prealt va arribar >48h després de l'alta

En el 100% dels casos s'ha establert un contacte amb el pacient i/o el cuidador a les 24-48 hores de l'alta

ALTES 2008



El 6,2% de les altes notificades no pertanyen a la nostra ABS

CONCLUSIONS:
El 21% de les altes hospitalàries són tributaries de notificació Prealt. Malgrat la comunicació del Prealt ha augmentat, més de la meitat de les altes tributaries no es notifiquen. En un 7% dels casos la notificació Prealt arriba tard. El pacient fràgil per edat és el gran oblidat.
Algunes qüestions sobre el programa PREALT: optimitza els recursos sanitaris i socials de la zona? és un procediment eficaç i eficient? és sostenible econòmicament? minimitza els procediments burocràtics? representa una innovació?
Cal completar l'estudi per a analitzar si el programa PREALT millora la qualitat assistencial de qui ho necessita i si millora la coordinació entre els diferents nivells assistencials.
Contacte: lsantafe@absroca.com